



7. FILZ-Symposium 2017



► 26.-27. August, Sa/So 10-18 Uhr – Färben, stempeln und drucken mit Naturfarben (Ecoprint)

Natürliche Farben haben eine besondere Kraft und passen auf wundersame Weise immer harmonisch zueinander. Bei diesem zweitägigen Workshop experimentieren wir mit verschiedenen Techniken, um Papier und Textilien mit Naturfarben zu färben.

Kursinhalt: Theoretische Einführung in das Färben mit Naturfarben, Vorstellung anhand von Musterstücken, Vorbereitung der Stoffe, Fasern und Papiere Färben von Stoffen und Fasern mit Naturfarben Drucken mit Naturfarben direkt aus dem Pflanzenmaterial heraus (Ecoprint) Stempeln mit Naturfarben.

Da die Natur uns eine immense Vielfalt von Farbstoffen zur Verfügung stellt, können wir im Rahmen des Workshops nur einen Bruchteil derselben ausprobieren. Deshalb werden wir wesentliche Techniken exemplarisch ausprobieren, so dass die Teilnehmer_innen in die Lage versetzt werden, anschließend auch allein und mit neuen Farbstoffen zu färben. Zum Experimentieren wird am ersten Tag mit Ecoprints auf verschiedenen Papiersorten gestartet, auch auf dem nähharen Snap-Pap. Für Kursteilnehmer_innen, die kein Interesse am Filzen haben, besteht die Möglichkeit am zweiten Tag aus den bedruckten Papieren und Snap-Pap ein Notizbuch zu erstellen. Außerdem testen wir auf verschiedenen Stoffproben Ecoprints und stempeln mit Naturfarben, parallel färben wir verschiedene Stoffproben und Wollfasern. Aufbauend auf den Experimenten des ersten Tages, stehen am zweiten Tag die Arbeit an einem großen Wollschal sowie entweder die Erstellung eines Notizbuches aus den erstellten Papierdrucken oder die Verarbeitung der Stoff- und Faserproben in einen Filz auf dem Programm – je nach Filzkenntnissen bieten sich Schals, kleine Taschen oder Kissen an. Für die Pausen wird eine kleine Bibliothek mit Literatur zum Thema bereitgestellt, die Teilnehmer erhalten außerdem ein Skript zum mitnehmen.

Die Materialpauschale von 30,- pro Person (Basismaterialien zum Vorbereiten und Färben, Wolletaminschal ca. 50x200cm, verschiedene Stoffproben, Snap Pap, verschiedene Papiere, Skript) ist vor Ort an die Dozentin zu zahlen.



Kursleiterin: Angela Schlieper, filzt, spinnt und färbt seit 2004, anfangs als Hobby, mittlerweile nebenberuflich als Textilgestalterin im Handwerk. Regelmäßig ist sie auf Märkten vertreten, gibt Workshops und beteiligt sich an Ausstellungen und Modenschauen. Besonderen Fokus legt sie auf thematisches Arbeiten, Filzmodekollektionen erstellte sie z.B. zu Themen wie Shakespeares Sommernachtstraum oder dem Beethovenfries von Gustav Klimt. Darüber hinaus arbeitet sie sehr intensiv mit der Rohwolle verschiedener heimischer Schafrassen und pflegt intensive Kontakte zu Schafzüchtern aus dem In- und Ausland. www.filepa.de

► 2.-3. September, Sa/So 10-18 Uhr – Vom Foto zum Filz Fotorealistisches Gestalten mit Wolle – Pop Art, frei nach Andy Warhol

Kursinhalt: Vergiss-mein-nicht – vom Foto zum Filzportrait – gegen das Vergessen und für die Erinnerung.

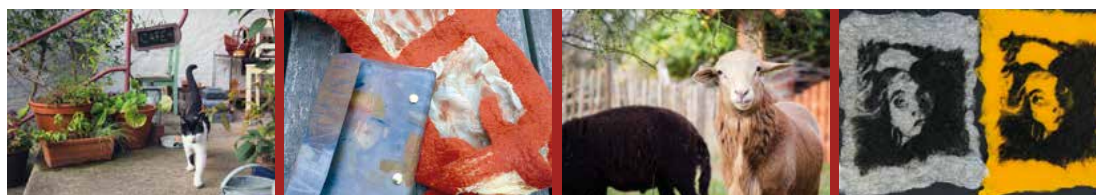
Fotos sind festgehaltene Augenblicke, die so nie wieder da sein werden. Während des Filzens setzen wir uns intensiv mit dem Gesicht auseinander und treten in einen stillen Dialog mit der abgebildeten Person. Unser Filzportrait wird uns mit dieser Person verbinden.

Um das Foto auf Filz zu übertragen, habe ich eine Technik erarbeitet, die eine einfache und, dank der Eigenschaft des Filzens, überraschend effektvolle Methode darstellt. Es ist eine besondere Art des Malens mit Wolle. Durch den Filzprozess wird das Ergebnis etwas Einmaliges. Ihr Foto wird am Computer bearbeitet und dient als weitere Vorlage für das Filzbild.



Kursleiterin: Sandra Struck-Germann ist seit 2008 freie Künstlerin mit eigener Filzwerkstatt in Düsseldorf. Sie bietet Kurse und Workshops an und leitet Projekte in Kindergärten, Schulen und Seniorenheimen. Zudem arbeite sie als Dozentin in Sommer-Kunst-Akademien und ist regelmäßig in juriierten Ausstellungen im In- und Ausland vertreten. Auch bei Skulpturenwegen und Modenschauen ist sie bereits vertreten gewesen. www.filzwerkstatt.info

Die beiden Exzellenz-Workshops kosten je 175 Euro. 60 Minuten Mittagspause und Mittagimbiss sind jeweils inklusive.



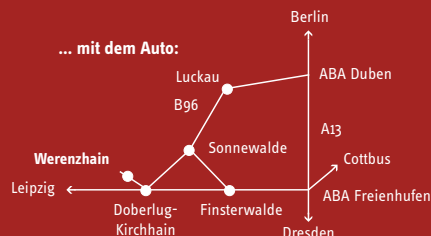
Kontakt

Atelierhof Werenzhain e.V.
Werenzhainer Hauptstr. 76
03253 Doberlug-Kirchhain/OT Werenzhain
Telefon 035322 - 327 97
E-Mail atelierhof-werenzhain@gmx.de
www.atelierhof-werenzhain.de

Zu erreichen sind wir

... mit der Bahn:
von Berlin in Richtung Elsterwerda
nach Doberlug-Kirchhain,
Weiterfahrt nach Werenzhain,
4 km mit Bus, Taxi oder Fahrrad.

... mit dem Auto:



Öffnungszeiten Atelierhof mit Café Mai bis Oktober sonntags von 11 bis 18 Uhr,
weitere Termine mit Voranmeldung. Eintritt 2,50 Euro, ermäßigt 1,50 Euro

Wir danken für die freundliche Unterstützung



Fotos: Friederike Kalz, Karsten Hoffmann, Maria Sagurna,
Angela Schlieper, Sandra Struck-Germann



► **18.-20. August, Fr 18-21 Uhr, Sa/So 10-18 Uhr**
- Steine und Stille - Meditation und Machen

für Schülergruppen und Erwachsene - Anmeldung erforderlich
 Inspiriert durch die Struktur von Schmucksteinen (auch winzig kleinen) entwirft und gestaltet jede ihre eigenen Filzsteine. Der Kurs beginnt Freitagabend. Idee, Gestaltung und handwerkliche Grundlagen werden am Freitagabend und am Samstagvormittag entwickelt und besprochen.
 Der Kurs ist für Anfänger und Fortgeschrittene.

Der Kurs kostet 175 Euro. Bei ausreichender Teilnehmerzahl ist eine Ermäßigung für Einzelne möglich. Inklusive Mittagessen, Tee und Wasser.



Offene Filzwerkstatt

für Schülergruppen und Erwachsene - Anmeldung erforderlich
 Die Hof-Scheunen sind geöffnet für interessierte Filzerinnen, die allein oder in kleinen Gruppen an einem eigenen projekt arbeiten möchten, aber zeitweise Anleitung und Begleitung wünschen. Es gibt eine Ideen-kiste und Anregungen. Der Hof ist Hülle und Inspirationsquelle.

Preise: 1 Tag 50 Euro / 2 Tage 90 Euro / 3 Tage 120 Euro / inkl. Mittagessen, Tee und Wasser



Kursleiterin: Maria Sagurna, (Sonder)pädagogin, Künstlerin und Filzhandwerkerin arbeitet seit 1996 allein, mit Einzelnen und in Gruppen, 6 Jahre lang im FilzOrt in Berlin, Organisatorin und Impulsgeberin des Filzsymposiums auf dem Atelierhof Werenzhain, Mitgestalterin des Filzfestival Berlin 2015, Mitarbeit KinderKunstMagistrale Berlin, künstlerische Aktionen und Workshops mit Kindern und Jugendlichen, auch Material und Themen übergreifend, Teilnahme 7th UNESCO International Creativity Workshop „Toy Design and Inclusive Play“, Filzworkshops und Präsentationen im Professional-Programm der Creativa, Dortmund.



Anmeldungen und weitere Informationen 7. FILZSYMPOSIUM:

Maria Sagurna
 E-Mail: atelierhof.filzsymposium@mariasagurna.de, 0177 4648233
 Übernachtung: www.atelierhof-werenzhain.de, atelierhof-werenzhain@gmx.de



Veranstaltungsort Atelierhof Werenzhain

Der Atelierhof Werenzhain liegt am Naturpark Niederlausitzer Heidelandschaft im südlichen Brandenburg, zwischen Berlin und Dresden.
 Im denkmalgeschützten Lehnshankgut befindet sich seit 1996 ein Domizil für Künstlerinnen und kreative Menschen. Neben wechselnden Ausstellungen finden Sommerwerkstätten, Kunstgespräche und Workshops statt. Scheunen, Stallungen und Außengelände stehen für künstlerische Arbeiten zur Verfügung.



Übernachtung auf dem Atelierhof

Die historische - und in vielen Bereichen noch sehr ursprüngliche - Hofanlage bietet vielfältige Übernachtungsmöglichkeiten. Diese lassen sich von romantisch-rustikal bis ländlich-einfach beschreiben.

Es stehen zur Verfügung:

- im Gästehaus (4 Zimmer, 1 Bad, 1 Küche) 15,- €/Nacht/Person im 2-Bettzimmer
- Schäferwagen 12,- €/Nacht/Person
- im Sommerhaus (1-2 Personen, franz. Bett) 12,- €/Nacht
- im eigenen Zelt 10,- €/Nacht/Person



Für Übernachtende auf dem Außengelände und in den Nebengebäuden stehen sanitäre Anlagen (2 Toiletten/ 1 Dusche) im Haupthaus zur Verfügung. Bitte auch an einen Schlafsack denken oder gegen einmalig 6,- € Bettzeug und Handtücher bei uns erhalten (betrifft nicht Übernachtungen im Gästehaus).
 Für weitere Übernachtungsmöglichkeiten in der Umgebung bitte gesondert anfragen.

Verpflegung und Verköstigung auf dem Atelierhof

Das Gästehaus verfügt über eine Küche zur Selbstverpflegung. Die Küche wird auch von Gästen genutzt, die auf dem Atelierhof-Gelände übernachten.
 Die dort befindlichen Lebensmittel stehen - soweit nicht anders gekennzeichnet - kostenfrei zur Verfügung.
 Ein Hinweis zu Einkaufsmöglichkeiten befindet sich vor Ort.



Aus organisatorischen Gründen wird während der Workshops eine Voll- oder Teilverköstigung angeboten.
 - Vollverköstigung (Frühstück, Mittagessen, kleiner Abend-Imbiss) 15,- €/Tag
 - nur Mittagessen 7,- €/Tag

Getränke wie Tee und Wasser werden während der Workshops zur Verfügung gestellt.
 Verköstigung von Kleingruppen bitte anfragen.

Anfragen bezüglich Übernachtungen unter atelierhof-werenzhain@gmx.de

Weitere Informationen zum Veranstaltungsprogramm finden sich im gesonderten Jahresprogramm.



Öffnungszeiten des Atelierhofs mit Sonntagscafé:

Mai bis Oktober, sonntags 11 bis 18 Uhr und nach Absprache.
 Anmeldung der Workshops und weitere Informationen, Änderungen und Aktuelles unter Telefon: 035322 - 327 97
 oder www.atelierhof-werenzhain.de, atelierhof-werenzhain@gmx.de.
Kindermalcafé ebenfalls immer sonntags während der Öffnungszeiten.

ffene Filzwerkstatt